

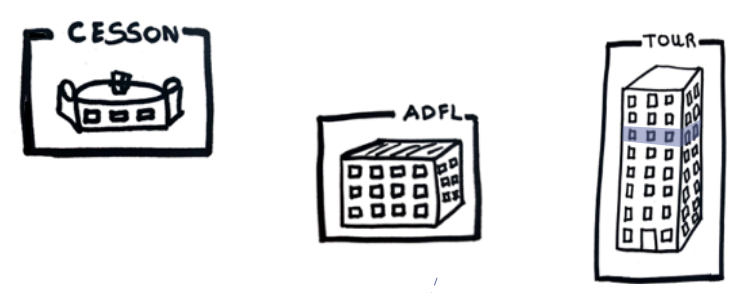
AMÉNAGEMENT DES NOUVEAUX BUREAUX DE LA CPAM D'ILLE-ET-VILAINE

PRO - Mai 2025

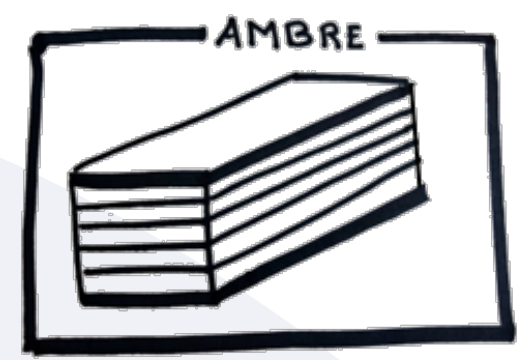
A3.7 Carnet d'ambiances et d'aménagements intérieurs



Les sites existants



Le projet




Le futur site



>>> Mettre en MOUVEMENT

- > tisser des liens
- > partager
- > faciliter les usages



<div><div>l'Assurance Maladie <small>Agir ensemble, protéger chacun</small></div></div>		CPAM - Ile-et-Vilaine Cours des Alliés - 35024 - Rennes CEDEX 9		<div>Tél. 02.57.87.24.02</div>	
Aménagement des bureaux de la CPAM d'Ile-et-Vilaine - Bâtiment AMBRE ZAC de la Courrouze à Rennes					
Le contexte					
échelle:		référence: 2410-17CR	phase Carnet d'aménagements d'aménagements		A3.7.1
		date: 02/06/2025	n° plan: Intérieurs		
		<div>PADW <small>SCOP D'ARCHITECTURE</small></div> <div>tél: 02 40 48 41 42 contact@pa-dw.fr</div>			



>>> Le PARCOURS ...

... à travers la VILLE

> de santé

> des salariés

> de l'usager

> du courrier

"le Café"

"le Parc"

"la Rue intérieure"

"le Square"

"le Belvédère"



>>> AMBRE <<<

VOUS

ÊTES

EN TRAIN

DE PERDRE

VOTRE TEMPS

MAIS VOUS

AVEZ UNE

BONNE VUE

>>> La SANTÉ ...

... détournée

Qualité

Acoustique

Expressivité

Ergonomie

Confort

Humour

Durable

Nudges

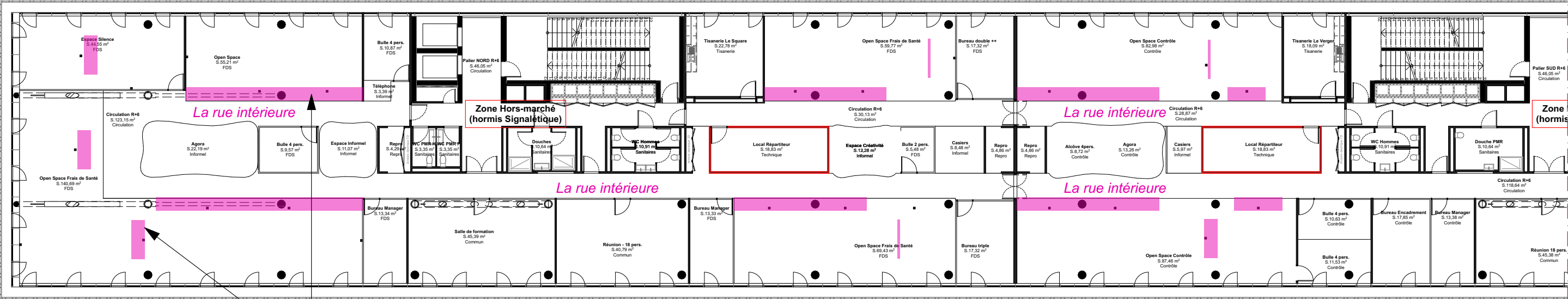
PADW SCOP D'ARCHITECTURE		téléphone : 02 40 48 41 42 contact@pa-dw.fr	
phase Carnet d'ambiances et d'aménagements n° plan :	Intérieurs	A3.7.2	
référence :	2410-17CR	date :	02/06/2025
échelle :			
Aménagement des bureaux de la CPAM d'Ille-et-Vilaine - Bâtiment AMBRE ZAC de la Courrouze à Rennes		Notre récit	
l'Assurance Maladie Agir ensemble, protéger chacun		CPAM - Ille-et-Vilaine Cours des Alliés - 35024 - Rennes CEDEX 9 Tél. 02.57.87.24.02	



Les OPEN SPACE

du R+5 au R+8

La rue intérieure La cloison habitée



Extrait de plan - Niveau courant

Séparateurs d'espaces la cloison habitée

Aménagement modulable : mobilier autoportant

>>> Création d'un linéaire tel une BOITE À OUTILS

Déclinable selon les besoins



Décorer : appropriable par les usagers



Indiquer : noms des services, rappels visuels, ...



Délimiter : open-space, circulation, services, ...



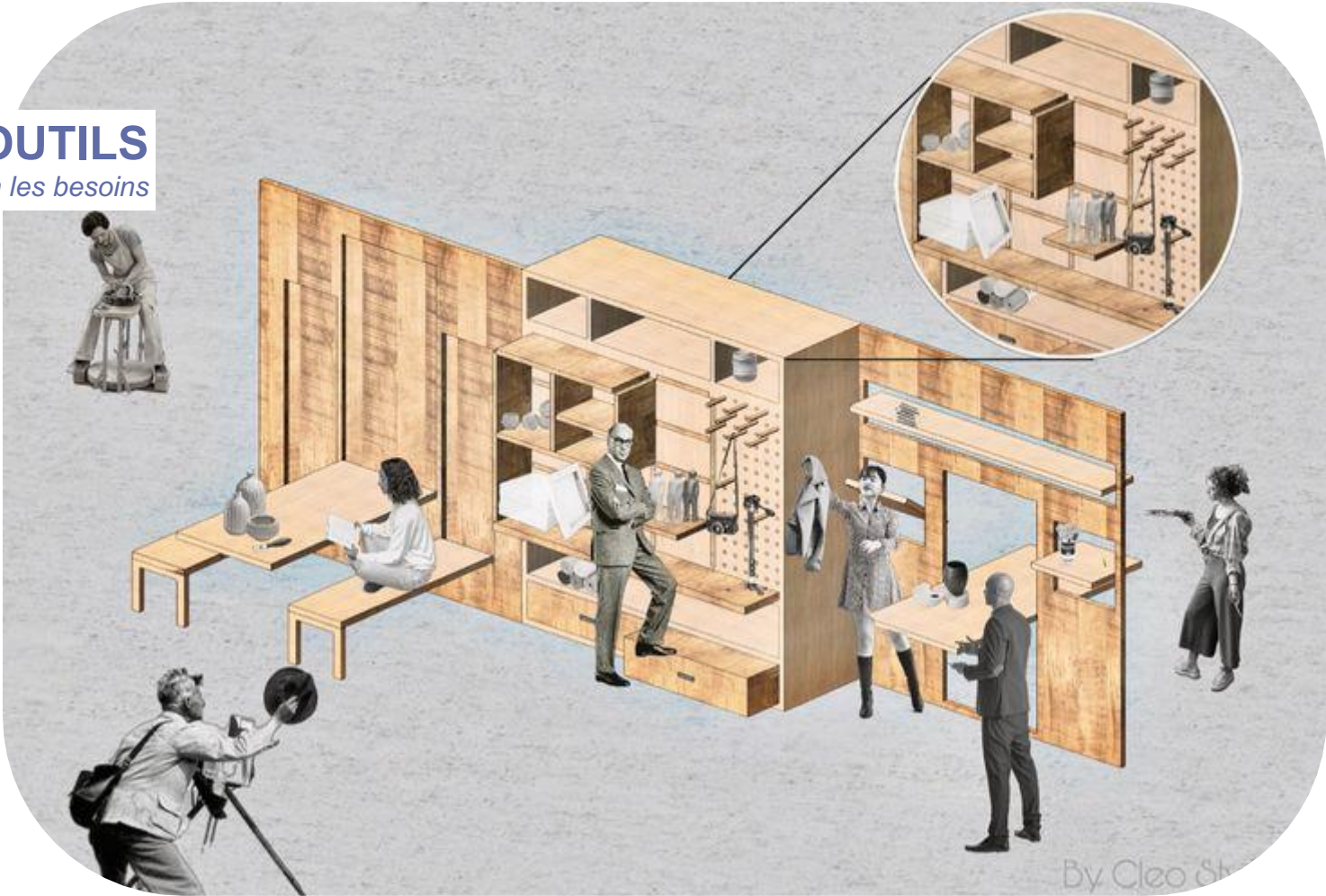
(s')Isoler : passer un coup de téléphone, ...



Ranger : selon les linéaires de rangements existants, archivages, affaires personnelles, vestiaires, ...



(s')Assoir : dans une autre posture que celle de la chaise de bureau



▪ La rue intérieure ▪ Matérialité et modularité





Une trame modulable



Mobilier autoportant



Des percées visuelles

 CPAM - Ile-et-Vilaine Cours des Alliés - 35024 - Rennes CEDEX 9 Tél. 02.57.87.24.02	Aménagement des bureaux de la CPAM d'Ile-et-Vilaine - Bâtiment AMBRE ZAC de la Courrouze à Rennes La rue intérieure - Références		échelle:	référence: 2410-17CR date: 02/06/2025	phaseCarnet d'ambiances et d'aménagements d'intérieurs n° plan: A3.7.4	 SCOP D'ARCHITECTURE tél: 02 40 48 41 42 contact@pa-dw.fr

- La rue intérieure -
 Vues de la circulation



Perche électrique intégrée
Type ENSTO

Module libre
"Cloison habitée"



Tablette ("Le Belvédère")
+ Meubles de rangements le long
de la façade piétements ou
roulettes (Hors marché)



Lames acoustiques suspendues
Type PET recyclé
("Espaces informels")



Module libre -
Crédence + bac à plantes
"Cloison habitée"
Plantes Hors-marché

<div> <div> </div> <div> PADW SCOP d'ARCHITECTURE tél: 02 40 48 41 42 contact@pa-dw.fr </div> </div>		<div> <div> phase Carnet d'ambiances et d'aménagements n° plan: </div> <div> intérieurs A3.7.5 </div> </div>	
référence: 2410-17CR	date: 02/06/2025	échelle:	
Aménagement des bureaux de la CPAM d'Ille-et-Vilaine - Bâtiment AMBRE ZAC de la Courrouze à Rennes		La rue intérieure - Vues	
<div> <div> </div> <div> CPAM - Ille-et-Vilaine Cours des Alliés - 35024 - Rennes CEDEX 9 Tél. 02.57.87.24.02 </div> </div>		Agir ensemble, protéger chacun	

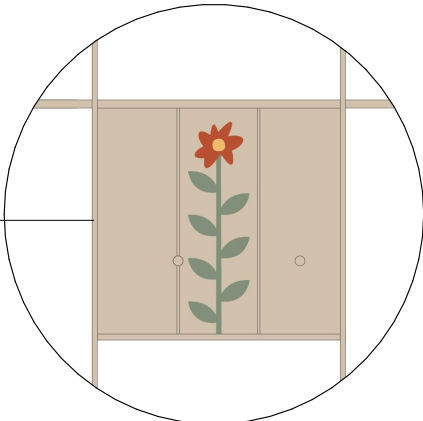
- La rue intérieure - Vues depuis et vers la circulation





Tableau magnétique, d'affichage, d'écriture, ... Hors-marché
 "La cloison habitée"
 Côté module bureau



Baffles acoustiques + luminaires suspendus
 "Espaces informels"



Rappel graphique possible
 Arrière du Panneau Libre
 "Cloison habitée"

 l'Assurance Maladie Agir ensemble, protéger chacun	CPAM - Ile-et-Vilaine Cours des Alliés - 35024 - Rennes CEDEX 9 Tél. 02.57.87.24.02	
	Aménagement des bureaux de la CPAM d'Ile-et-Vilaine - Bâtiment AMBRE ZAC de la Courrouze à Rennes La rue intérieure - Vues	
échelle:		référence: 2410-17CR date: 02/06/2025
phasCarnet d'aménagements d'aménagements n° plan:		A3.7.6
 PADW SCOP D'ARCHITECTURE tél: 02 40 48 41 42 contact@pa-dw.fr		

- La rue intérieure -
 Vue des espaces de travail



Module libre -
 Crédence + bac à plantes
"Cloison habitée"
 Plantes Hors-marché



Cloison modulaire vitrée montant
 décor bois
"Les Bulles"

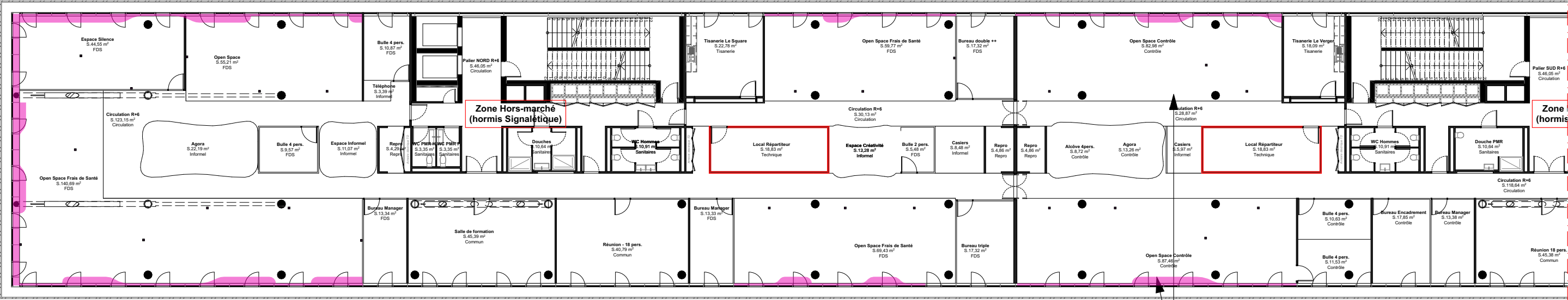


Tirants structurels existants



Perche électrique intégrée

■ Le belvédère ■ La façade habitée



Extrait de plan - Niveau courant

Zone d'appropriation
Zones personnalisables par les usagers
Espace disponible pour y placer des caissons
de rangement (hors-marché)

- >>> Dégager des VUES
- >>> Proposer des espaces de travail informels à la LUMIERE
- >>> Offrir des espaces de RANGEMENTS modulaires supplémentaires



- Le belvédère - Zone d'appropriation et de rangement



Espace pour des accessoires : lampes, décoration, etc



Meubles de rangement le long de la façade sous la tablette - Hors-marché "Le Belvédère"



Tabourets hauts - Hors-marché



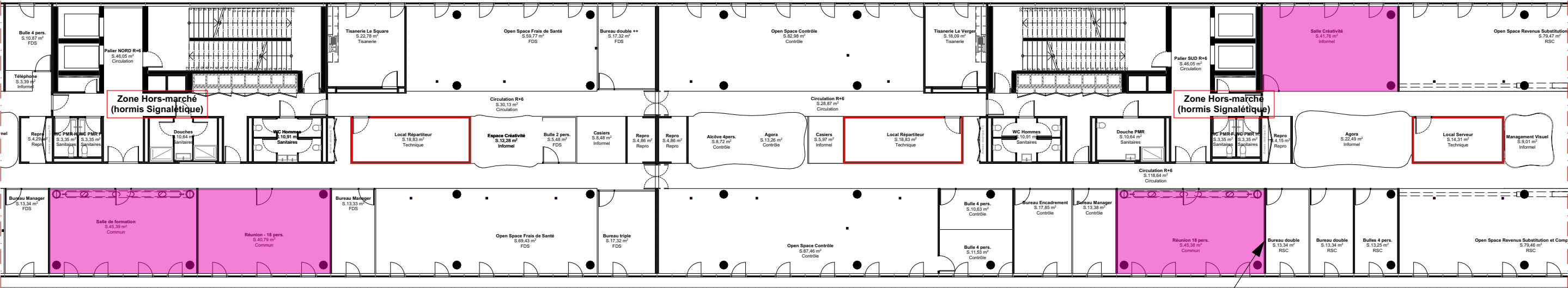
Tablette - travail informel "Le Belvédère"



Les SALLES DE RÉUNION

du R+5 au R+8

▪ Les Salles de réunion / formation ▪ Des touches de couleurs tout au long du parcours




Extrait de plan - Niveau courant

Cloisons pleines entre bureaux et salles de réunion
Assurer une bonne acoustique

>>> Allier couleurs et nature



 l'Assurance Maladie <small>Agir ensemble, protéger chacun</small>	CPAM - Ile-et-Vilaine Cours des Alliés - 35024 - Rennes CEDEX 9		Tél. 02.57.87.24.02		échelle: 1:4	Aménagement des bureaux de la CPAM d'Ile-et-Vilaine - Bâtiment AMBRE ZAC de la Courrouze à Rennes Les Salles de réunion / formation	référence: 2410-17CR	date: 02/06/2025	phasesCarnet d'ambiances et d'aménagements n° plan: A3.7.10	PADW <small>SCOP D'ARCHITECTURE</small>	téli: 02 40 48 41 42 contact@pa-dw.fr

▪ Les Salles de réunion / formation ▪ Des points de repères





Une alternance plein / vitré



Des rappels colorés dans les suspensions



Mur coloré à mi-hauteur

 CPAM - Ile-et-Vilaine Cours des Alliés - 35024 - Rennes CEDEX 9 Tél. 02.57.87.24.02	Aménagement des bureaux de la CPAM d'Ile-et-Vilaine - Bâtiment AMBRE ZAC de la Courrouze à Rennes Les Salles de réunion - Références		échelle:		référence: 2410-17CR date: 02/06/2025	phaseCarnet d'ambiances et d'aménagements n° plan: Intérieurs A3.7.11	 SCOP D'ARCHITECTURE tél: 02 40 48 41 42 contact@pa-dw.fr

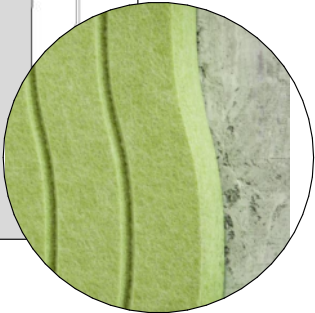
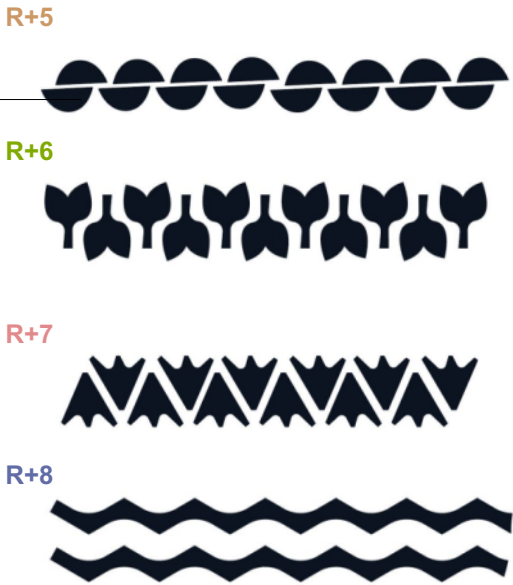
▪ Les Salles de réunion / formation ▪ Des points de repères



Eclairages décoratifs



Baffles acoustiques végétales
Découpe de panneaux type PET recyclé
Motifs variés en fonction des salles de
réunions et de formations



Vue depuis la circulation

▪ Les Bulles ▪ La cabane en bois





Une ambiance chaleureuse



Surfaces de travail exploitables



Cloisons modulaires pleines
finition stratifié bois

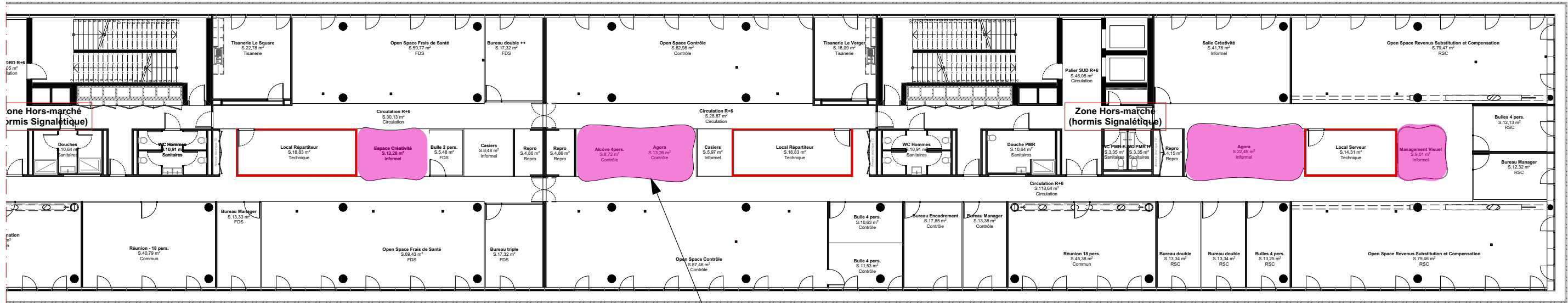
		tél: 02 40 48 41 42 contact@pa-dw.fr	
phases d'aménagements d'aménagements n° plan	Carnet interieurs	A3.7.13	
référence:	2410-17CR	date:	02/06/2025
échelle:		Aménagement des bureaux de la CPAM d'Ille-et-Vilaine - Bâtiment AMBRE ZAC de la Courrouze à Rennes	
CPAM - Ille-et-Vilaine Cours des Alliés - 35024 - Rennes CEDEX 9		Les Bulles - Vue	
		Tél. 02.57.87.24.02	



Les ESPACES INFORMELS

du R+5 au R+8

▪ Les espaces informels ▪ *Formes organiques*



Extrait de plan - Niveau courant

Une ossature métallique courbe fixée au plafond

Assurer une bonne acoustique grâce à des lames acoustiques

>>> Proposer une ambiance NÉBULEUSE



▪ Les espaces informels ▪ *Un espace semi-ouvert*





Baffles acoustiques et éclairages d'ambiances



Espaces courbes



Lames acoustiques pivotantes

 CPAM - Ile-et-Vilaine Cours des Alliés - 35024 - Rennes CEDEX 9 Tél. 02.57.87.24.02	Aménagement des bureaux de la CPAM d'Ile-et-Vilaine - Bâtiment AMBRE ZAC de la Courrouze à Rennes Les Espaces informels - Références		échelle:	référence: 2410-17CR date: 02/06/2025	phaseCarnet d'ambiances et d'aménagements n° plan: Intérieurs A3.7.15	 SCOP D'ARCHITECTURE tél: 02 40 48 41 42 contact@pa-dw.fr

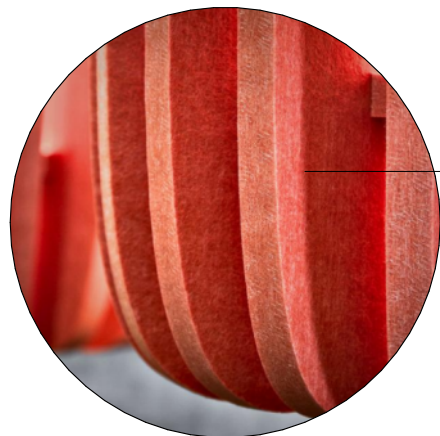
- Les espaces informels - Formes organiques et mobiliers modulables



Baffles acoustiques
+ luminaires suspendus
3 diamètres différents



Vue depuis "l'agora"



Exemple de lames acoustiques
pivotantes - PET acoustique



Vue depuis la circulation



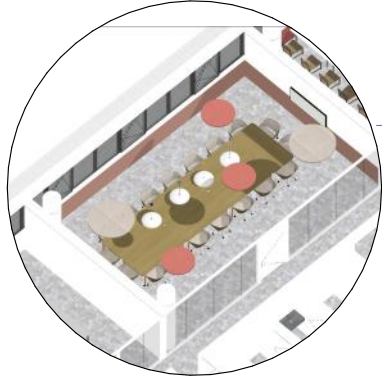
Mobilier connecté
(hors-marché)



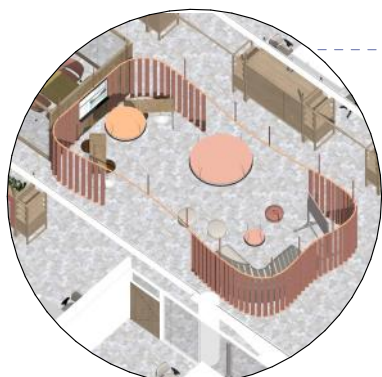
Mobilier modulable
(hors-marché)

- Le Parcours -
 Vue du R+6

"Les pépites colorées"
 Les salles de réunion / formation
 Couleur en allège



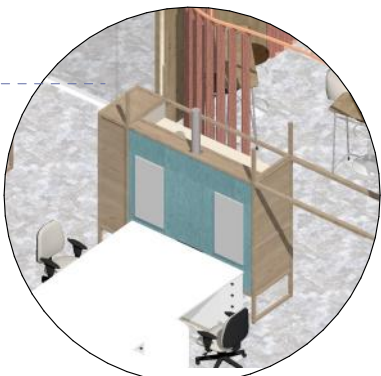
"La cabane en bois"
 Les bulles




"Le parc central"
 Les espaces informels



"Le belvédère"
 La façade habitée



"La rue intérieure"
 La cloison habitée des
 Open Space

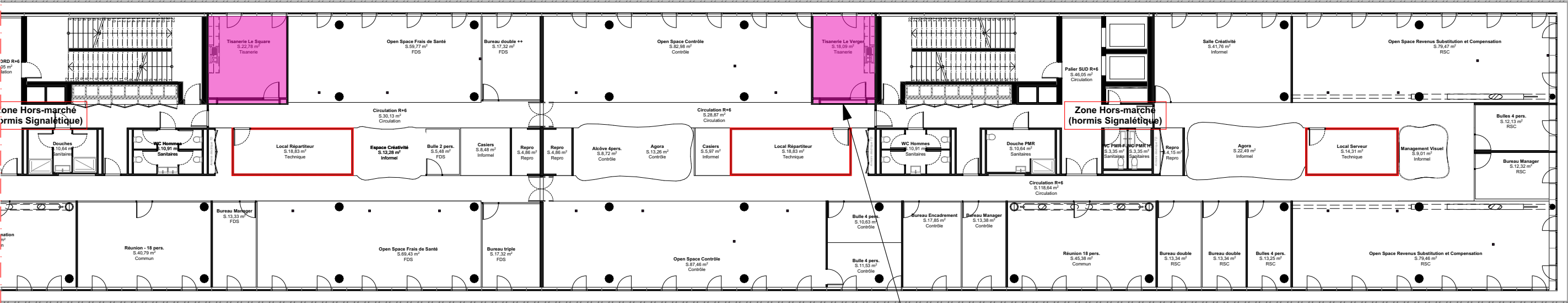
<div> <div>  <div> <div>l'Assurance</div> <div>Maladie</div> </div> </div> <div> <div>Agir ensemble, protéger chacun</div> </div> </div> <div> <div>CPAM - Ile-et-Vilaine</div> <div>Cours des Alliés - 35024 -</div> <div>Rennes CEDEX 9</div> </div> <div> <div>Tél. 02.57.87.24.02</div> </div>		<div> <div> <div> <div>Aménagement des bureaux de la CPAM d'Ile-et-Vilaine - Bâtiment</div> <div>AMBRE</div> <div>ZAC de la Courrouze à Rennes</div> </div> <div> <div>Le Parcours - Vue d'ensemble</div> </div> </div> </div>		<div> <div> <div>échelle:</div> <div></div> </div> </div>	<div> <div> <div> <div>phases</div> <div>Carnet</div> <div>d'ambiances et</div> <div>d'aménagements</div> <div>n° plan:</div> <div>Intérieurs</div> </div> <div> <div>référence:</div> <div>2410-17CR</div> </div> <div> <div>date:</div> <div>02/06/2025</div> </div> </div> </div>	<div> <div> <div> <div>PADW</div> <div>SCOP D'ARCHITECTURE</div> </div> <div> <div>tél: 02 40 48 41 42</div> <div>contact@pa-dw.fr</div> </div> </div> </div>
---	--	--	--	---	--	---



Les ESPACES COMMUNAUTAIRES

du R+4 au R+8

▪ Les tisaneries ▪ Le lieu social



Extrait de plan - Niveau courant

Vitrine support de signalétique

Créer un esprit type café

>>> Une tisanerie = un nom = une identité
>>> En lien avec les thèmes
de la SANTÉ, de la NATURE, du lien SOCIAL et de la BRETAGNE.


"L'horizon" Bien-être & Méditation

"Le verger" L'Art de l'Alimentation

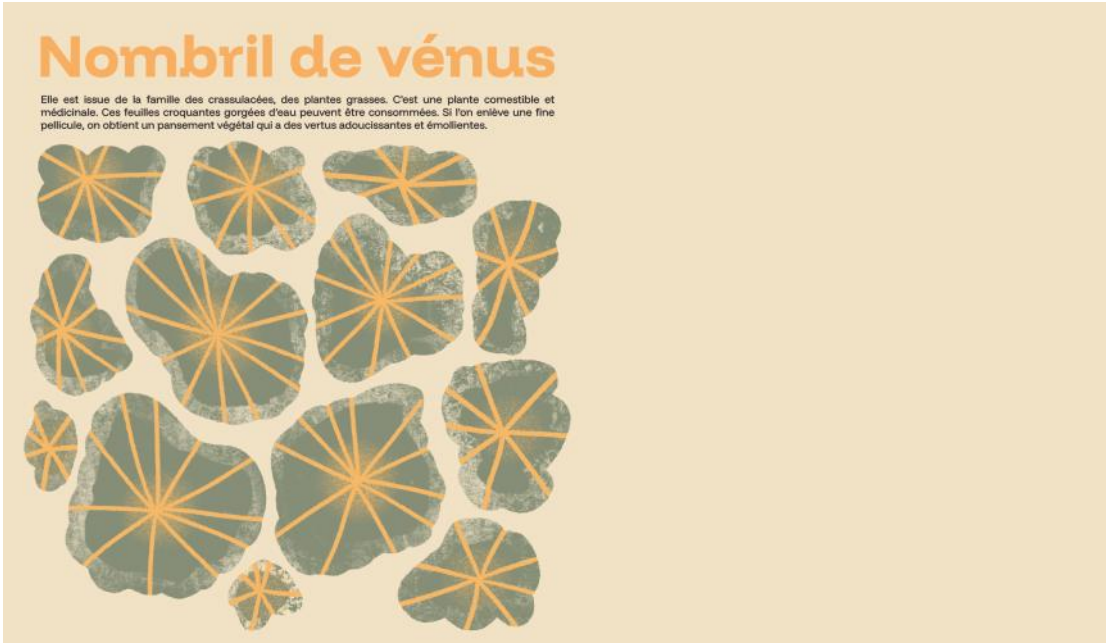
"Le Square" Rencontrer et partager

"L'écorce" Respirer, Marcher, Bouger




 l'Assurance Maladie <small>Agir ensemble, protéger chacun</small>	CPAM - Ile-et-Vilaine Cours des Alliés - 35024 - Rennes CEDEX 9			
	Tél. 02.57.87.24.02			
	Aménagement des bureaux de la CPAM d'Ile-et-Vilaine - Bâtiment AMBRE ZAC de la Courrouze à Rennes			
Les Tisaneries - Le concept		échelle:	référence: 2410-17CR	phasesCarnet d'ambiances et d'aménagements d'intérieurs n° plan: A3.7.18
			date: 02/06/2025	
				PADW SCOP D'ARCHITECTURE
				téli: 02.40.48.41.42 contact@pa-dw.fr

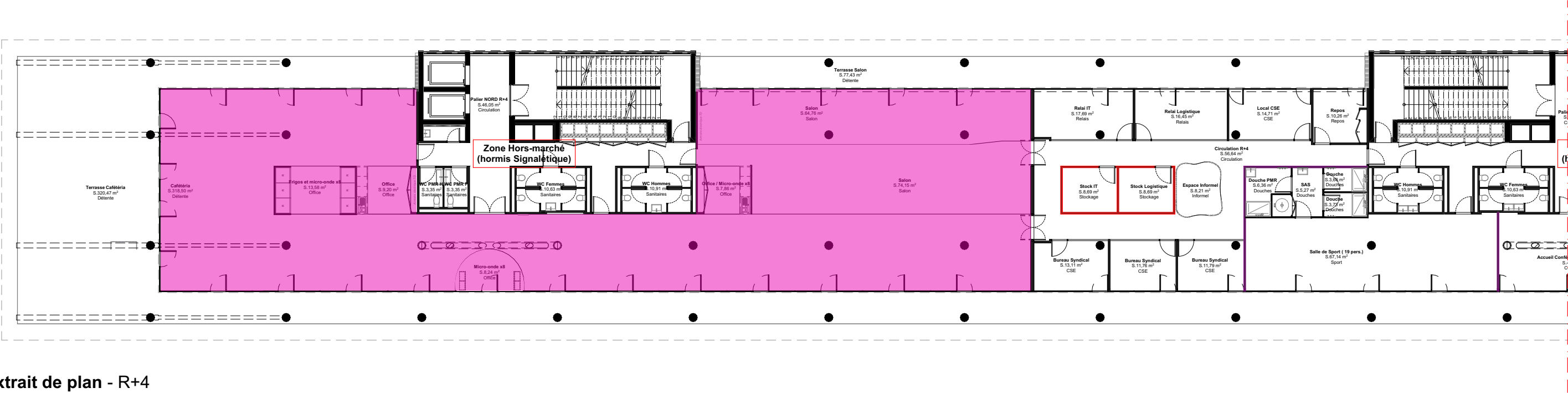
▪ Les tisaneries ▪ Le lieu de partage



>>> Voir carnet de signalétique et sourcing mobilier <<<

<div>l'Assurance Maladie <small>Agir ensemble, protéger chacun</small></div> <div>CPAM - Ile-et-Vilaine Cours des Alliés - 35024 - Rennes CEDEX 9</div> <div>Tél. 02.57.87.24.02</div>	<div>Aménagement des bureaux de la CPAM d'Ile-et-Vilaine - Bâtiment AMBRE ZAC de la Courrouze à Rennes</div> <div>Les Tisaneries - Vues</div>	échelle:	référence: 2410-17CR	phase: Carnet d'ambiances et d'aménagements	<div>PADW <small>SCOP D'ARCHITECTURE</small></div> <div>tél: 02.40.48.41.42 contact@pa-dw.fr</div>
			date: 02/06/2025	n° plan: A3.7.19	


La Cafétéria et le Salon



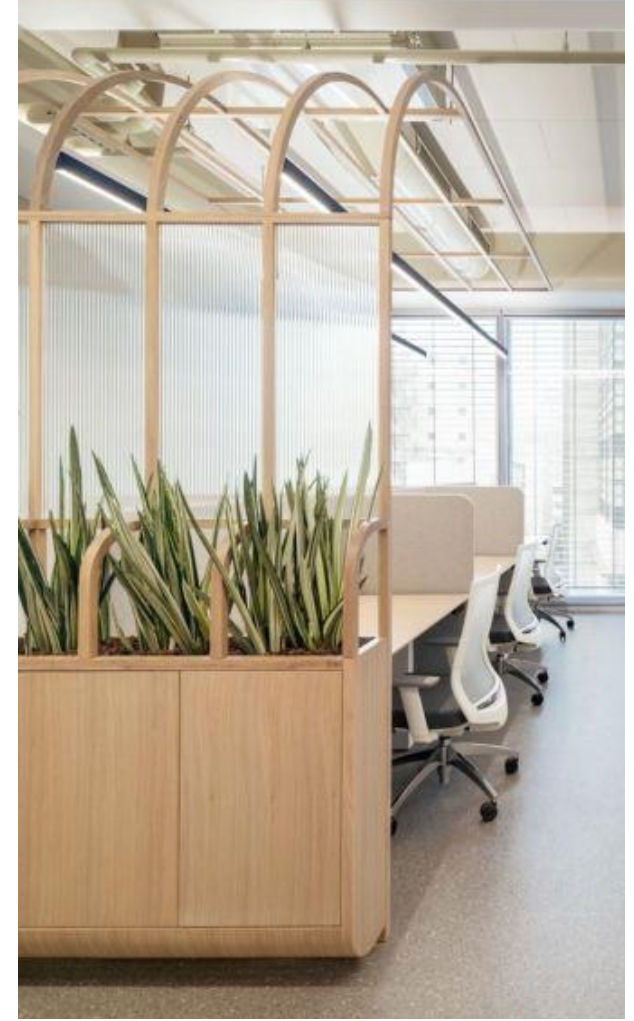
Extrait de plan - R+4

>>> Offrir une ambiance chaleureuse
Le bois, la courbe, les couleurs chaudes



 CPAM - Ile-et-Vilaine Cours des Alliés - 35024 - Rennes CEDEX 9	Aménagement des bureaux de la CPAM d'Ile-et-Vilaine - Bâtiment AMBRE ZAC de la Courrouze à Rennes		PADW SCOP D'ARCHITECTURE tél: 02 40 48 41 42 contact@pa-dw.fr	
	La Cafétéria - Le concept		phasesCarnet d'ambiances et d'aménagements n° plan: A3.7.20	référence: 2410-17CR
	Tél. 02.57.87.24.02		date: 02/06/2025	échelle:

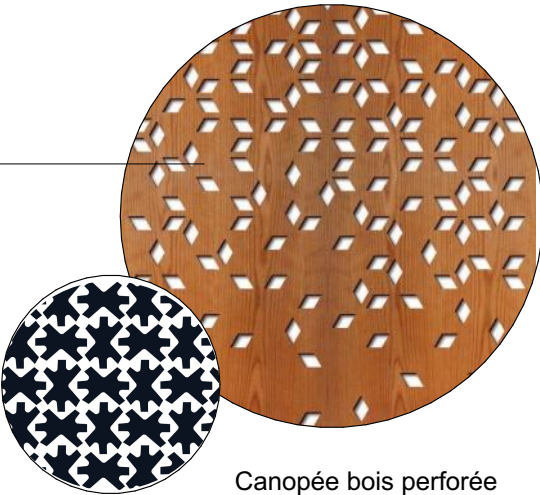
A modern interior space with a curved wooden slat wall and ceiling. The room features a circular seating area with a green rug and a curved wooden table. The lighting is warm and ambient, creating a cozy atmosphere. The curved wooden slats on the wall and ceiling create a sense of depth and texture. The circular seating area is a focal point, with a green rug and a curved wooden table. The overall design is minimalist and functional, with a focus on natural materials and curved forms.



▪ La Cafeteria ▪ *Un espace convivial*



Fresque :
rappel graphique de la direction
artistique générale



Canopée bois perforée
Motif en cohérence avec la
vitrophanie des vitrages



Baffles acoustiques suspendues
Coloris et teinte assortis à la DA générale
(sans éclairage)

	CPAM - Ile-et-Vilaine Cours des Alliés - 35024 - Rennes CEDEX 9		Aménagement des bureaux de la CPAM d'Ile-et-Vilaine - Bâtiment AMBRE ZAC de la Courrouze à Rennes		phaseCarnet d'ambiances et d'aménagements n° plan: Intérieurs	PADW SCOP D'ARCHITECTURE
	Tél. 02.57.87.24.02		La Cafeteria - Vues		référence: 2410-17CR date: 02/06/2025	02 40 48 41 42 contact@pa-dw.fr

▪ La Cafétéria ▪ *Un espace convivial*



Suspensions lumineuses



Vue depuis le salon



Aménagement sur mesure :
banquette avec dossier support
de bacs à plantes

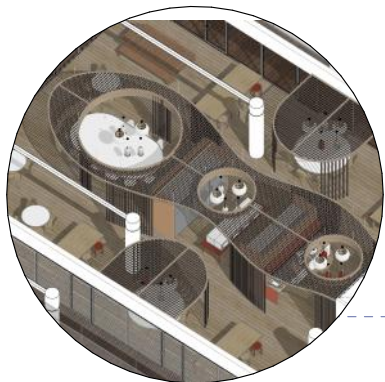


Revêtement acoustique +
lames bois verticales

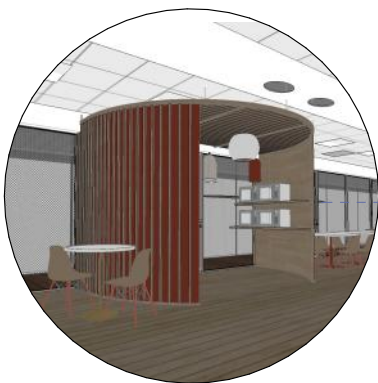


Vue depuis l'arrivée du noyau de circulation : l'espace micro-onde

- La Cafeteria / Salon - Vue d'ensemble



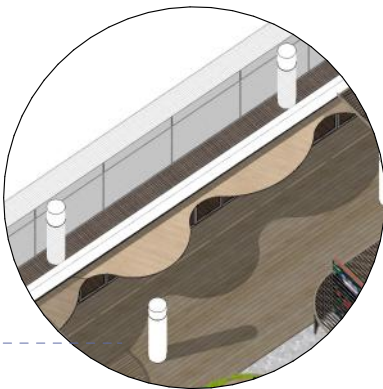
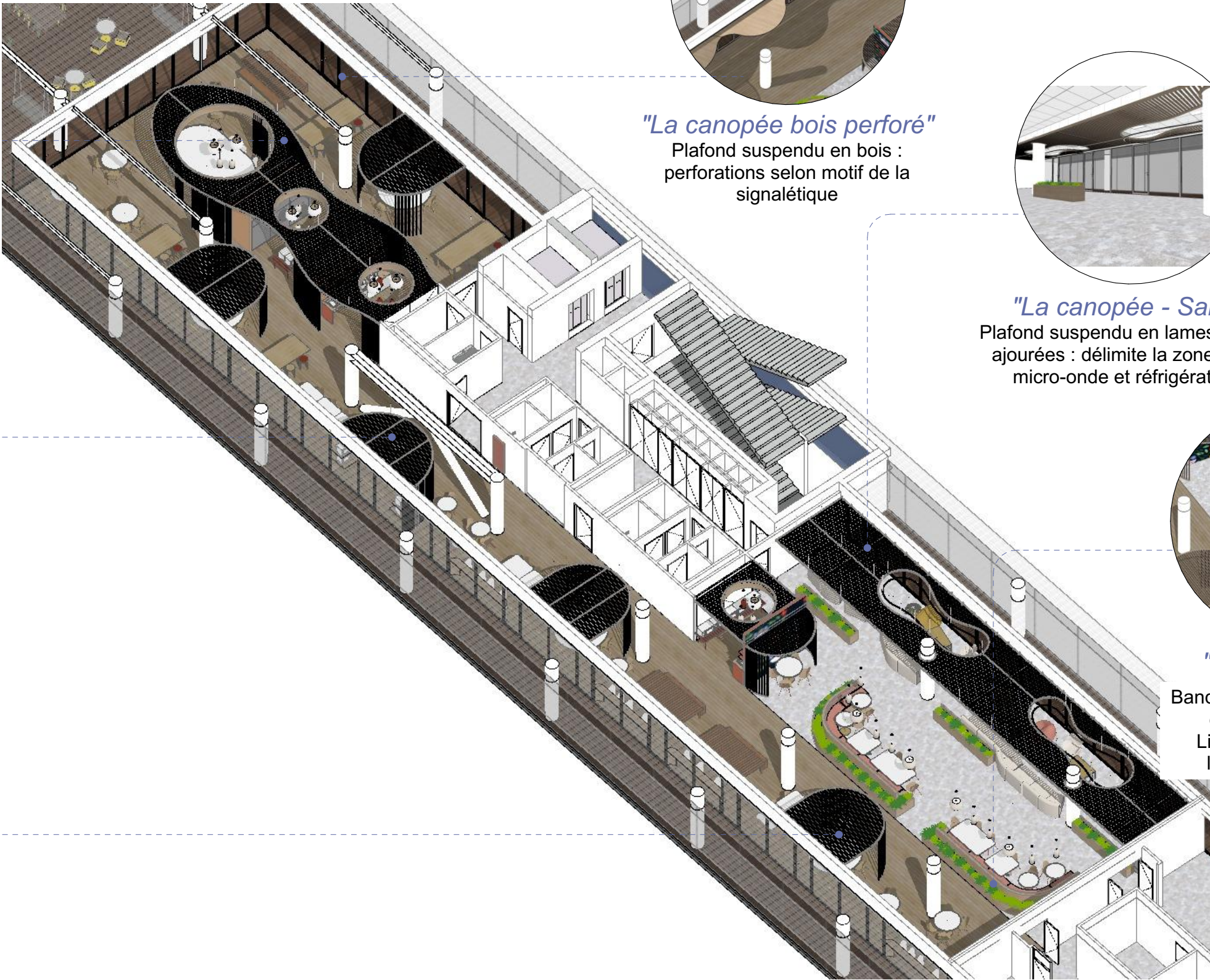
"La canopée centrale"
Plafond suspendu en lames de bois ajourées : délimite la zone office, micro-onde et réfrigérateurs



"La canopée - Zone micro-onde"
Plafond suspendu en lames de bois ajourées : délimite une zone pour 8 micro-ondes



"La canopée - Table de 8 personnes"
Plafond suspendu en lames de bois ajourées : délimite une zone de repas pour 8 personnes



"La canopée bois perforé"
Plafond suspendu en bois : perforations selon motif de la signalétique

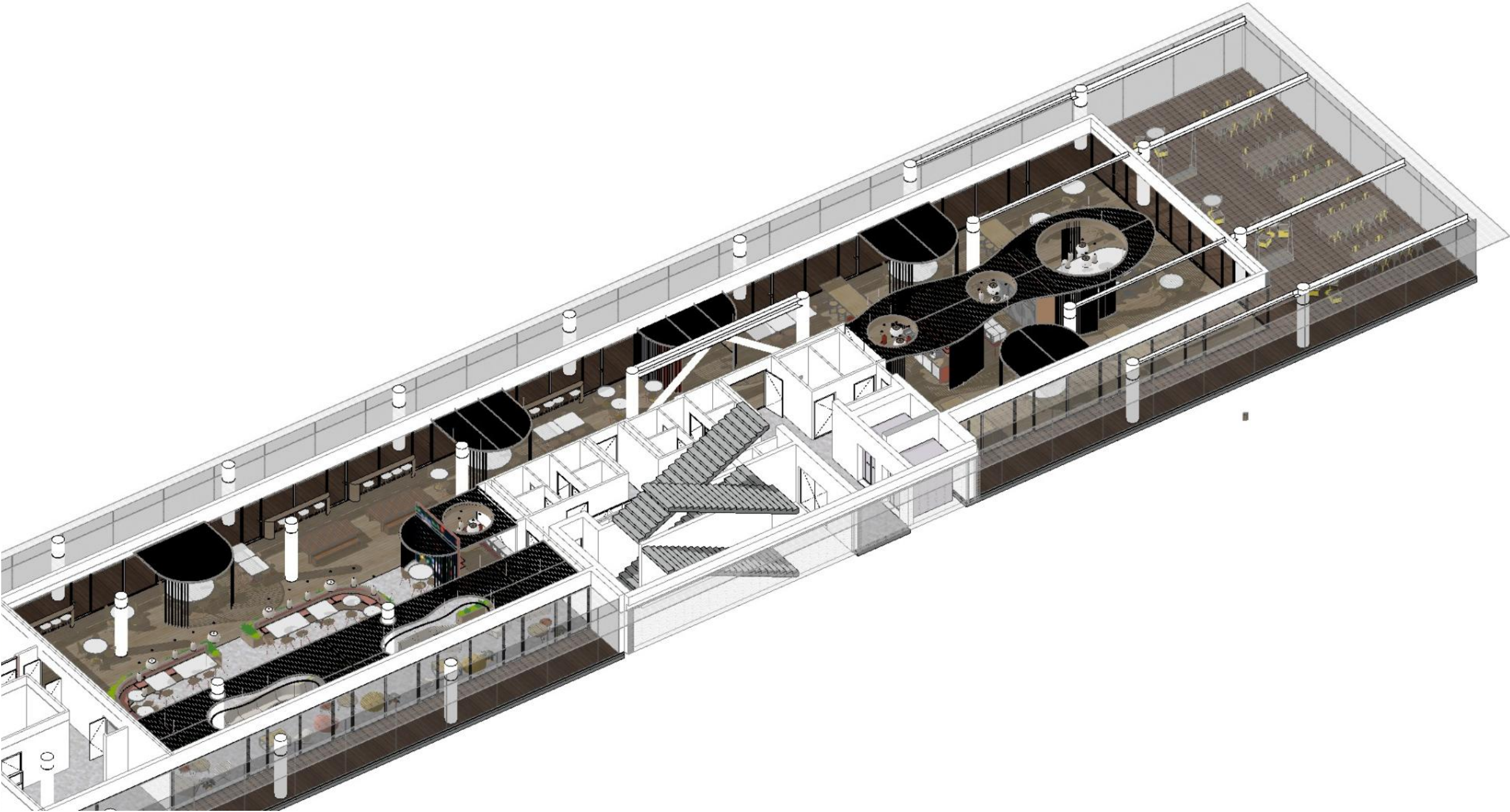



"La canopée - Salon"
Plafond suspendu en lames de bois ajourées : délimite la zone office, micro-onde et réfrigérateurs



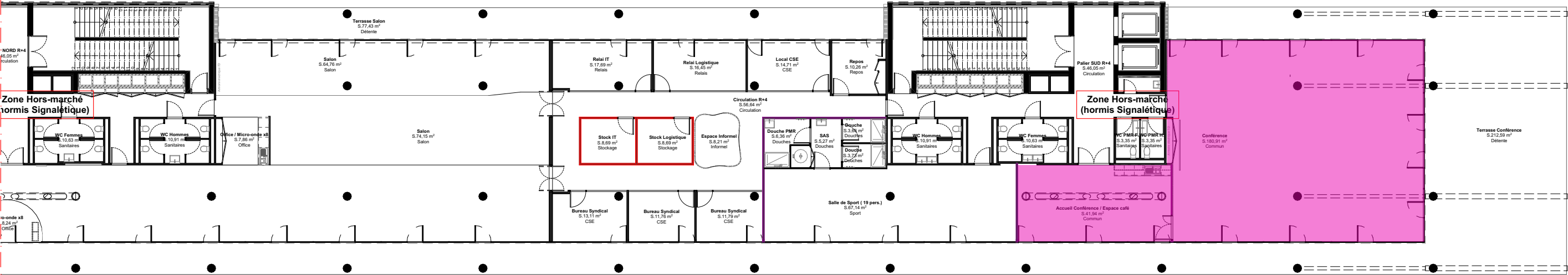
"La banquette"
Banquette sur mesure bois et assise tapissée
Linéaire de plantes à l'arrière du dossier

▪ La Cafétéria / Salon ▪ *Vue d'ensemble*



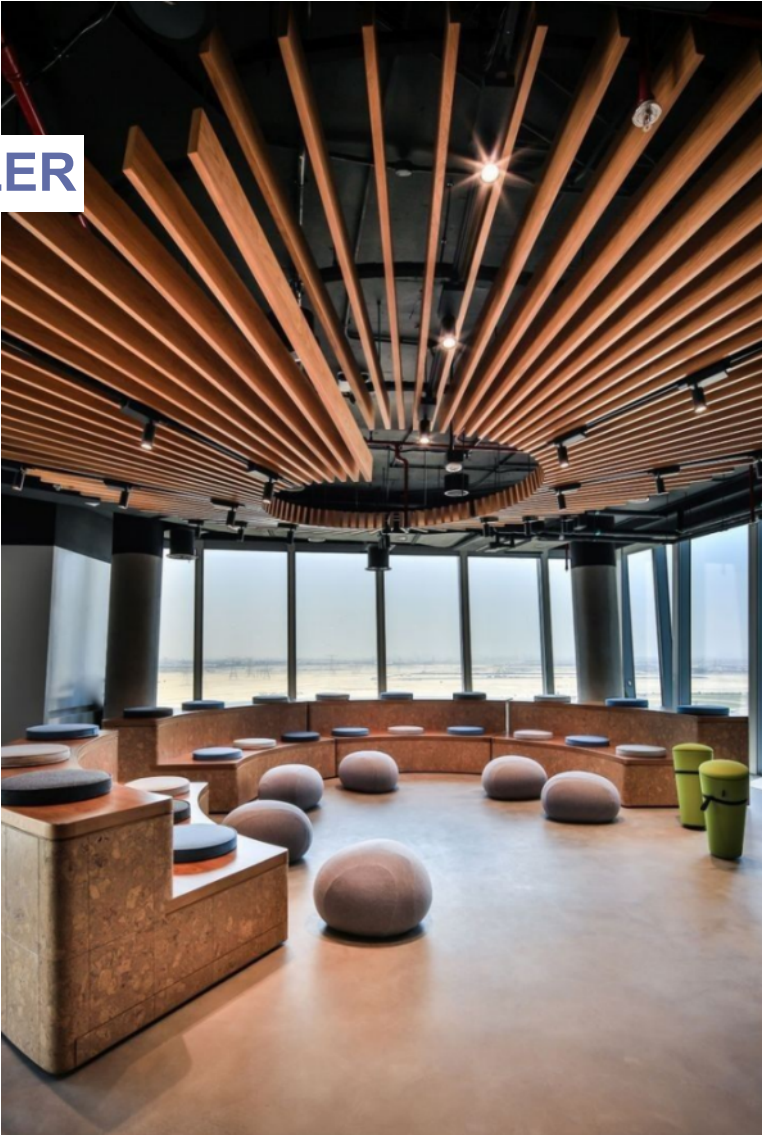
<div><p>l'Assurance Maladie <small>Agir ensemble, protéger chacun</small></p></div> <div><p>CPAM - Ile-et-Vilaine Cours des Allées - 35024 - Rennes CEDEX 9</p><p>Tél. 02.57.87.24.02</p></div>	<p>Aménagement des bureaux de la CPAM d'Ile-et-Vilaine - Bâtiment AMBRE ZAC de la Courrouze à Rennes</p> <p>La Cafétéria / Salon - Vue d'ensemble</p>	échelle:	référence: 2410-17CR	phase: Carnet d'ambiances et d'aménagements	PADW <small>SCOP D'ARCHITECTURE</small>
				n° plan: Intérieurs	
				date: 02/06/2025	A3.7.25


▪ La Salle de séminaire ▪ Un lieu modulable




Extrait de plan - R+4

>>> Un espace pour (se) RASSEMBLER



 l'Assurance Maladie <small>Agir ensemble, protéger chacun</small>	CPAM - Ile-et-Vilaine Cours des Alliés - 35024 - Rennes CEDEX 9		Aménagement des bureaux de la CPAM d'Ile-et-Vilaine - Bâtiment AMBRE ZAC de la Courrouze à Rennes	
	Tél. 02.57.87.24.02		La Salle de séminaire - Le concept	
	phasesCarnet d'ambiances et d'aménagements n° plan: intérieurs		référence: 2410-17CR	date: 02/06/2025


SCOP D'ARCHITECTURE

téli: 02 40 48 41 42
contact@pa-dw.fr

A3.7.26

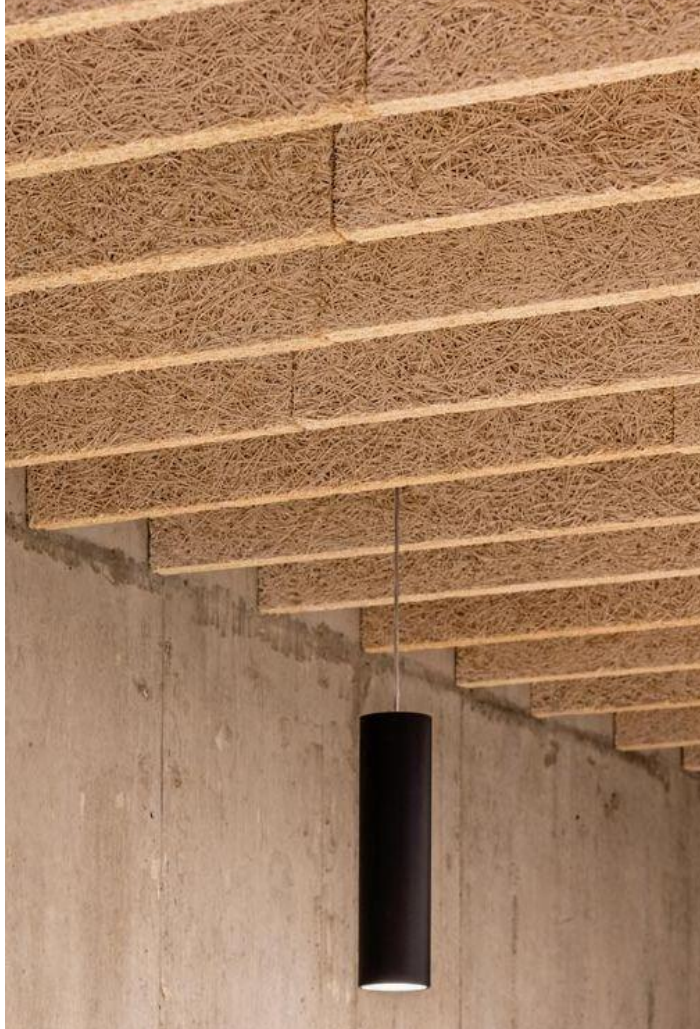
▪ La Salle de séminaire ▪ Fonctionnalité et materialité



Revêtement acoustique mural




Mobilier modulable : rangement - assise - espace d'expression ...



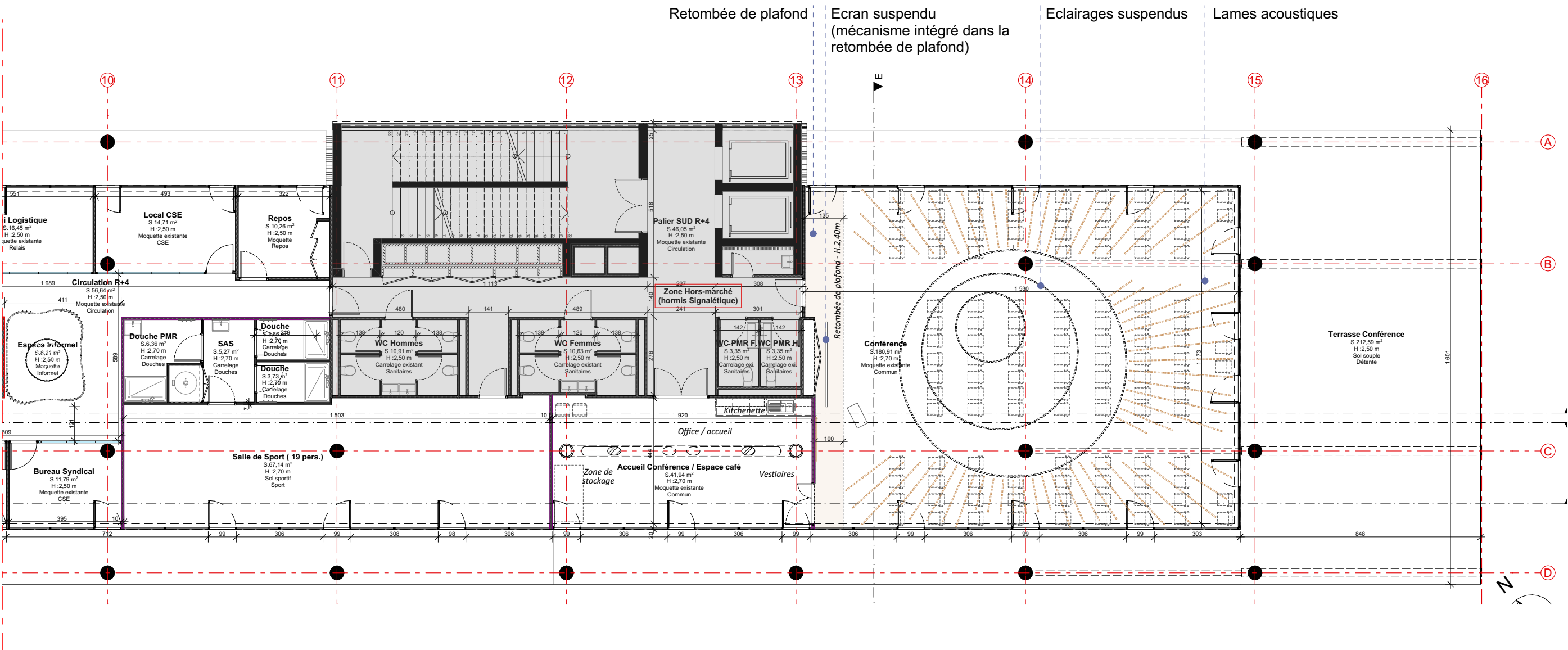
Revêtement acoustique en plafond



Eclairage décoratif

 l'Assurance Maladie <small>Agir ensemble, protéger chacun</small>	CPAM - Ile-et-Vilaine Cours des Alliés - 35024 - Rennes CEDEX 9 Tél. 02.57.87.24.02	Aménagement des bureaux de la CPAM d'Ile-et-Vilaine - Bâtiment AMBRE ZAC de la Courrouze à Rennes La Salle de séminaire - Références		échelle:	référence: 2410-17CR date: 02/06/2025	phaseCarnet d'ambiances et d'aménagements n° plan: Intérieurs A3.7.27	PADW <small>SCOP D'ARCHITECTURE</small> tél: 02 40 48 41 42 contact@pa-dw.fr

- La Salle de séminaire - Extraits de plan R+4



1. Disposition Salle de séminaire
 Mobilier modulable hors-marché
 Cf. Sourcing mobilier



2. Disposition salle de conférence - 120 pers.
 Mobiliers hors-marché : chaises empilables





▪ La Salle de séminaire ▪ Vues



Luminaire ronds suspendus



Lames acoustiques fibres de bois suspendus

		tél: 02 40 48 41 42 contact@pa-dw.fr	
phaseCarnet d'ambiances et d'aménagements n° plan:	phases d'ambiances et d'aménagements n° plan:	A3.7.29	
référence:	2410-17CR	date:	02/06/2025
échelle:			
Aménagement des bureaux de la CPAM d'Ille-et-Vilaine - Bâtiment AMBRE ZAC de la Courrouze à Rennes			
La Salle de séminaire - Vues			
		CPAM - Ille-et-Vilaine Cours des Alliés - 35024 - Rennes CEDEX 9	
Tél. 02.57.87.24.02			

▪ La Salle de séminaire ▪
 Vues




Revêtement mural : fibre de bois



Mobilier modulable : rangement, assise, sur roulette, ...



 CPAM - Ile-et-Vilaine Cours des Allées - 35024 - Rennes CEDEX 9 Tél. 02.57.87.24.02	Aménagement des bureaux de la CPAM d'Ile-et-Vilaine - Bâtiment AMBRE ZAC de la Courrouze à Rennes La Salle de séminaire - Vues		
	référence: 2410-17CR	date: 02/06/2025	phase: Carnet d'ambiances et d'aménagements d'intérieurs n° plan: A3.7.30
échelle:			
PADW SCOP D'ARCHITECTURE tél: 02 40 48 41 42 contact@pa-dw.fr			